



中国国际服务贸易交易会
CHINA INTERNATIONAL FAIR FOR TRADE IN SERVICES



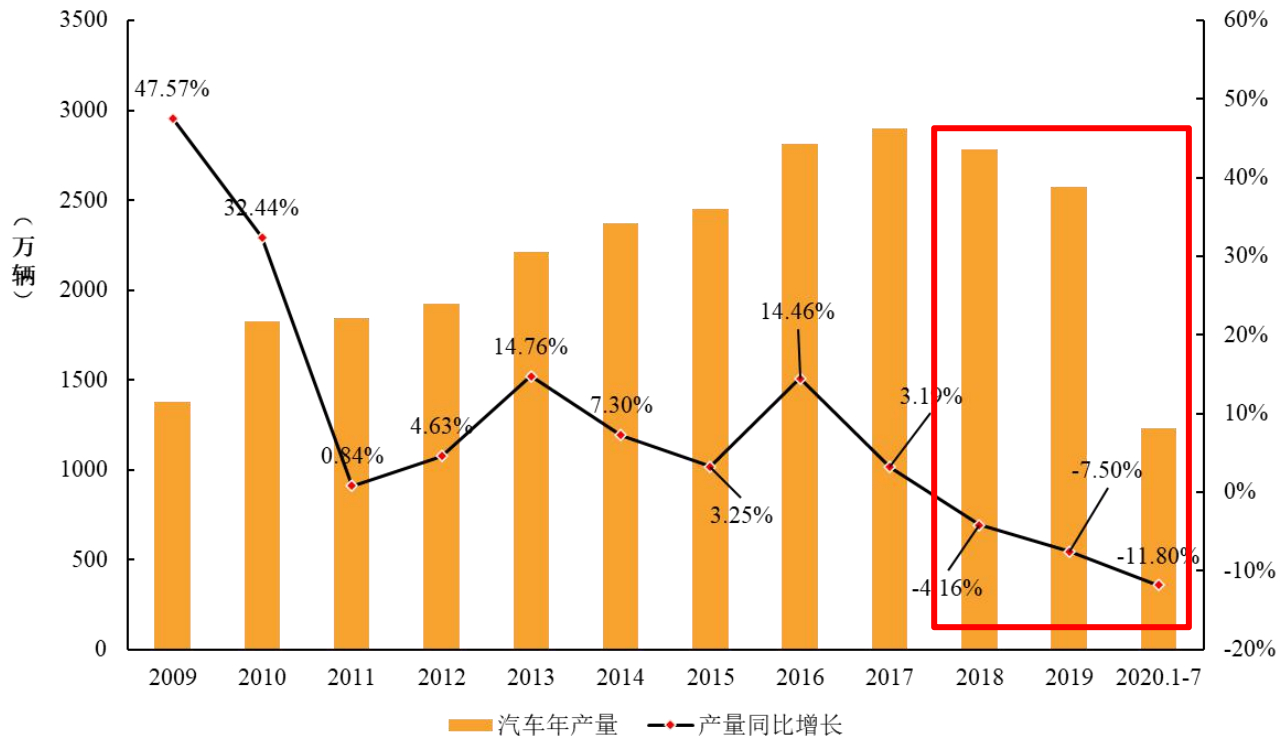
中欧班列与中国汽车产业的海外之路



中物联汽车物流分会
左新宇

中国汽车市场

- 自2009年开始，中国作为世界最大汽车市场，既是生产大国，也是消费大国



- 汽车品牌多
- 制造能力强
- 产业分布广

中国汽车产业布局广

• 中国汽车产业分布在全国各经济区域中

东北区域：覆盖吉林、黑龙江、辽宁

所属城市	主要品牌
长春	   一汽-大众 一汽轿车
沈阳	  Brilliance Auto 华晨汽车

华东区域：覆盖上海、浙江、江苏等

所属城市	主要品牌
上海	    上汽大众 上汽大通 上汽通用汽车 SAIC-GM
杭州、芜湖 南京、合肥等	      吉利汽车 CHERY NAVECO 南京依维柯 JAC 奇瑞·捷豹路虎

华中区域：覆盖湖北、湖南、河南等

所属城市	主要品牌
武汉	   东风 HONDA 神龙汽车有限公司
郑州	   郑州日产 宇通客车

华南区域：覆盖广东、广西、江西等

所属城市	主要品牌
广州、深圳	    广汽丰田 广汽本田 广汽三菱 GAC FCA
柳州	 上汽通用五菱 SAIC-GM

华北区域：覆盖北京、天津、河北等

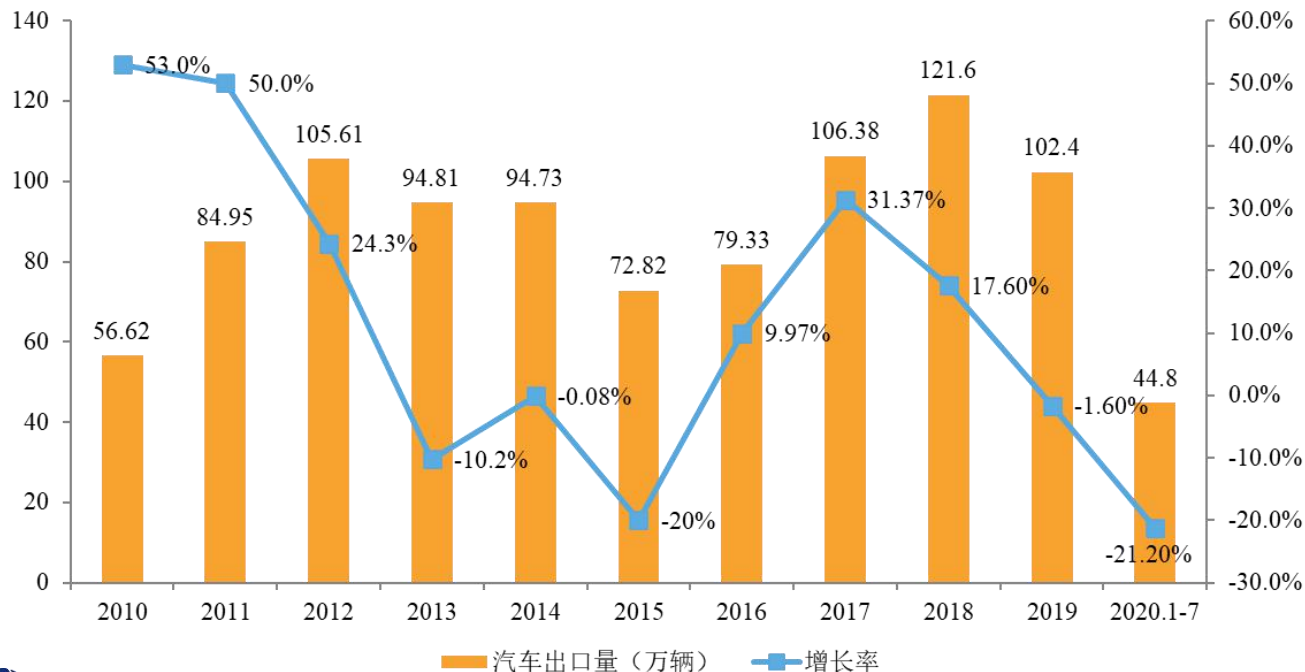
所属城市	主要品牌
北京	  
天津、保定 等	   一汽丰田 FAW-TOYOTA 长城汽车

西南区域：覆盖四川、重庆等

所属城市	主要品牌
重庆	    长安福特 长安马自达 东风小康 DFSK 长安铃木
成都	  一汽-大众 FAW-VOLKSWAGEN

中国汽车出口市场

- 中国汽车出口一直比较稳定，2017-2019年均超过100万辆



- 今年受疫情影响，上半年出口量下浮明显
- 随着国内市场供需结构性调整，海外市场越加受到行业重视

中国汽车自主品牌的全球布局

自主品牌海外建厂，国际化服务加深。

例如：长城汽车

- 在俄罗斯建立整车制造厂
- 在俄罗斯、澳大利亚、南非、印度、美国等设立了全资子公司
- 在厄瓜多尔、马来西亚、突尼斯和保加利亚等都建有KD工厂

长城汽车俄罗斯图拉工厂

是中国汽车品牌在海外首个具备冲压、车身、涂装、总装四大工艺的独资制造工厂，年产能将达到15万台/年，俄罗斯图拉工厂于2019年6月5日建成投产，其生产的哈弗F7除了在中国、俄罗斯等国生产销售外，还将出口南美、中东、欧洲等地。



中国汽车自主品牌的全球布局

自主品牌海外建厂，国际化服务加深。

例如：上汽集团

- 已形成泰国、英国、印尼、智利、澳新、中东6个“万辆级”海外市场
- 在世界多国设立了研发中心、零部件基地、营销服务中心以及金融公司



另，吉利汽车、北汽集团、比亚迪汽车、江淮汽车、华晨汽车、广汽集团、一汽集团、东风集团、长安集团.....均在不断拓展海外业务。

中国汽车零部件供应商



2020年全球汽车零部件企业百强榜

共有11家中国企业入围：

- 潍柴集团 (8)
- 华域汽车 (12)
- 北京海纳川 (33)
- 均胜电子 (35)
- 宁德时代 (48)
- 中航汽车 (63)
- 广汽零部件 (68)
- 玉柴集团 (74)
- 中策橡胶 (79)
- 中信戴卡 (85)
- 法士特集团 (97)

中国汽车零部件供应商

国内零部件企业全球化服务升级

延锋



工厂布局：
北美：24家
欧洲：16家
亚太：75家
国内：70家

8个研发基地

240+制造基地

在中国

我们每年生产超过

30,000,000 个汽车座椅

15,000,000 个安全气囊

10,000,000 根保险杠

4,000,000 个音响

在全球

我们每年为汽车制造商提供超过

50,000,000 个门内板

10,000,000 个仪表盘

8,000,000 个副仪表盘

中国汽车物流企业国际业务

海外物流服务

中国汽车物流企业十分重视海外市场，积极拓展国际业务。

例如：



安吉物流北美股份有限公司

安吉日邮普尼纳（印度尼西亚）有限公司

安吉墨西哥公司

安吉日邮（泰国）有限公司



长久物流德国分公司

中国汽车物流进出口服务

国际滚装业务

例：安吉物流

“安吉23”——南美西航线；

“上汽安吉凤凰号”——东南亚航线.....



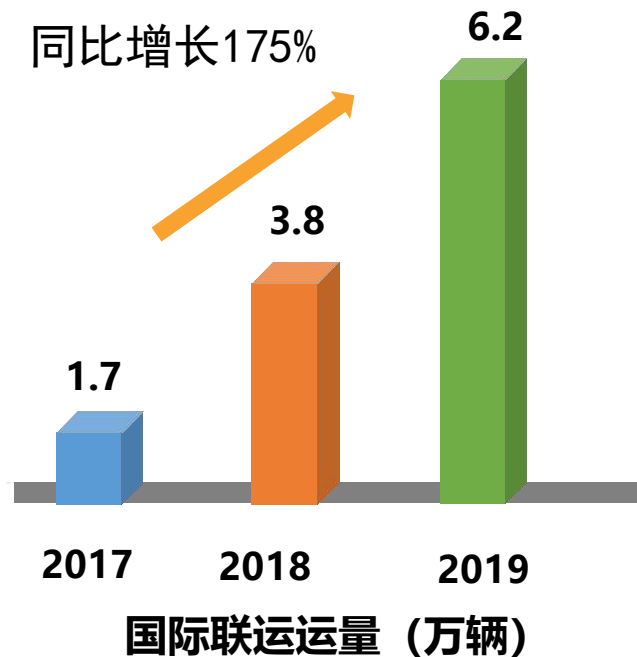
中欧班列——“一带一路”

中欧班列助力汽车物流发展

截止2019年，中欧班列联通了中国60多个城市，已辐射欧洲多个国家，以中欧班列（郑州）班列为例，可辐射30个国家的130座城市。

中欧班列优势：

- 对汽车整车、零配件设备等进行专业装载加固，统一发运标准；
- 推行货物运输保险，沿途进行全程盯控，对通关、换装等环节进行专业化管理；
- 价格是空运的1/3，时间是海运的1/4。

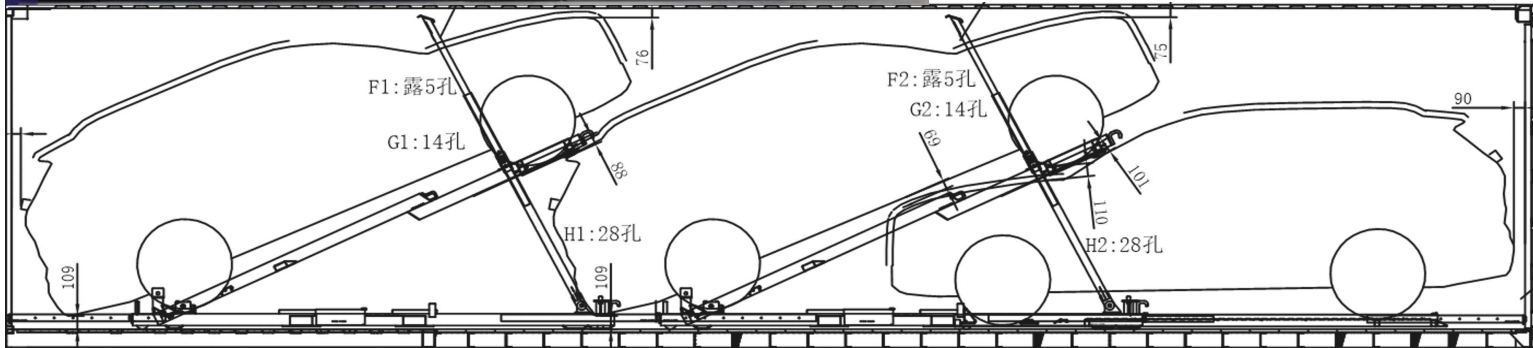


中欧班列助力汽车物流发展

运输装备



集装箱+车内支架



中欧班列助力汽车物流发展

西安陆港——汽车物流



西安陆港2019年累计进口汽车8946辆，出口汽车13334辆
2020年1-8月， 就已完成进出口整车超过18000辆

主要品牌：沃尔沃



中欧班列助力汽车物流发展

西安陆港——汽车物流

- 配备3条整车检测线，可以保证每年15万台车辆检测；
- 智慧化多层立体室内仓库，满足5500台车辆存储作业；
- 装卸效率：15分钟装一箱，8分钟卸一箱



中欧班列助力汽车物流发展

中欧班列是联通中欧汽车进出口的桥梁

以沃尔沃为例：实现了中国与欧洲两大本土市场之间整车进出口运输的互通闭环



出口：

沃尔沃汽车通过西安陆港在今年上半年向欧洲出口整车10624辆，同比增长8.6倍

车型：成都工厂生产的XC60 T6及T8插电混动车型

销往：英国、法国、意大利、比利时、德国、荷兰等25个欧洲国家

进口：

2018年6月，沃尔沃汽车“长安号”中欧班列进口至中国

车型：欧洲工厂生产的XC90和V40两款车型

中欧班列助力汽车物流发展

哈欧班列等——汽车物流

截止2020年8月，哈欧班列已累计开行商品汽车中欧班列208列，有近3万台“中国制造”的汽车搭乘中欧班列出口欧洲。

主要品牌：沃尔沃

同时，中欧班列保障了欧洲零部件供应畅通

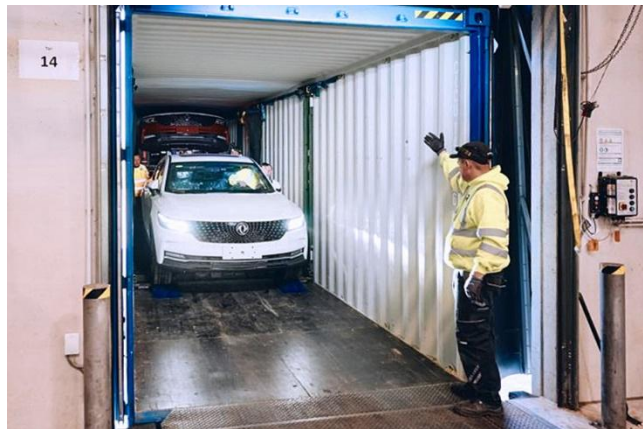
例如，从德国汉堡发出，经满洲里口岸转关进境的汽车零部件，可以从哈尔滨、满洲里或长春进行报关，为一汽大众欧洲进口件提供保障。



中欧班列助力汽车物流发展

渝新欧——汽车物流

中国西部内陆首个整车口岸——重庆汽车整车进口口岸。
重庆铁路口岸汽车进口包括奔驰、奥迪、宝马、路虎等品牌。



同样，重庆地区也在通过中欧班列开展汽车出口业务

例如：2020年5月“重庆造”乘用车首次通过中欧班列（渝新欧）专列批量出口德国

主要品牌：东风风光

疫情下，中国汽车物流国际供应链



2020年，“新冠疫情”来袭，由于汽车产业具有全球采购的特点，对于汽车国际供应链造成了一定的影响

阶段性的出现了

- 国际供应链协同难度加大
- 国际间零部件供需平衡受到影响
- 海运方式阶段性受阻
-



后疫情时代需要

- 普遍关注汽车供应链的安全稳定
- 思考着手汽车供应链的风险防控

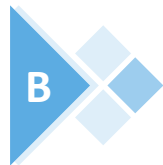
疫情下，中国汽车物流国际供应链

在上半年的疫情危机应对过程中，中欧班列发挥了很大的作用



保障了国际进出口业务稳定

- 在疫情严重时期，海运受港口关闭等因素的影响，致使断链，国际铁路运输起到了稳定进出口业务的重要作用
- 中欧班列10家单位成为中国第一批国际物流运输重点联系企业
- 疫情期间，中欧班列也为国际零部件供应做出保障。例：今年6月，价值近4亿元的进口零部件搭乘中欧班列从欧洲抵达合肥，随后转运至奇瑞捷豹路虎常熟生产基地。



能够有效控制供应链的风险

- 相对于海运来说，铁路运输时间是海运的1/4，在国际供应链不稳定的情况下，快速的运输时效能够保障零部件供应的稳定。

中国汽车及物流行业的国际发展

全球汽车市场竞
争力不断增强

物流技术和服
务水平大幅提升

国际供应链服务
能力逐步加深

中国物流与采购联合会（CFLP）



性质：经国务院批准设立的中国**唯一**一家物流与采购行业综合性社团组织

主要任务：推动中国物流业的发展，推动政府与企业采购事业的发展，推动生产资料流通领域的改革与发展，完成政府委托交办事项

政府职能：政府授予联合会**外事、科技、行业统计和标准制修订**等项职能

承担职务：全国现代物流工作部际联席会议**成员单位**，亚太物流联盟和国际采购联盟的**中国代表**

42 个分支机构和部门

25 个代管协会

10000+ 会员网络

谢 谢